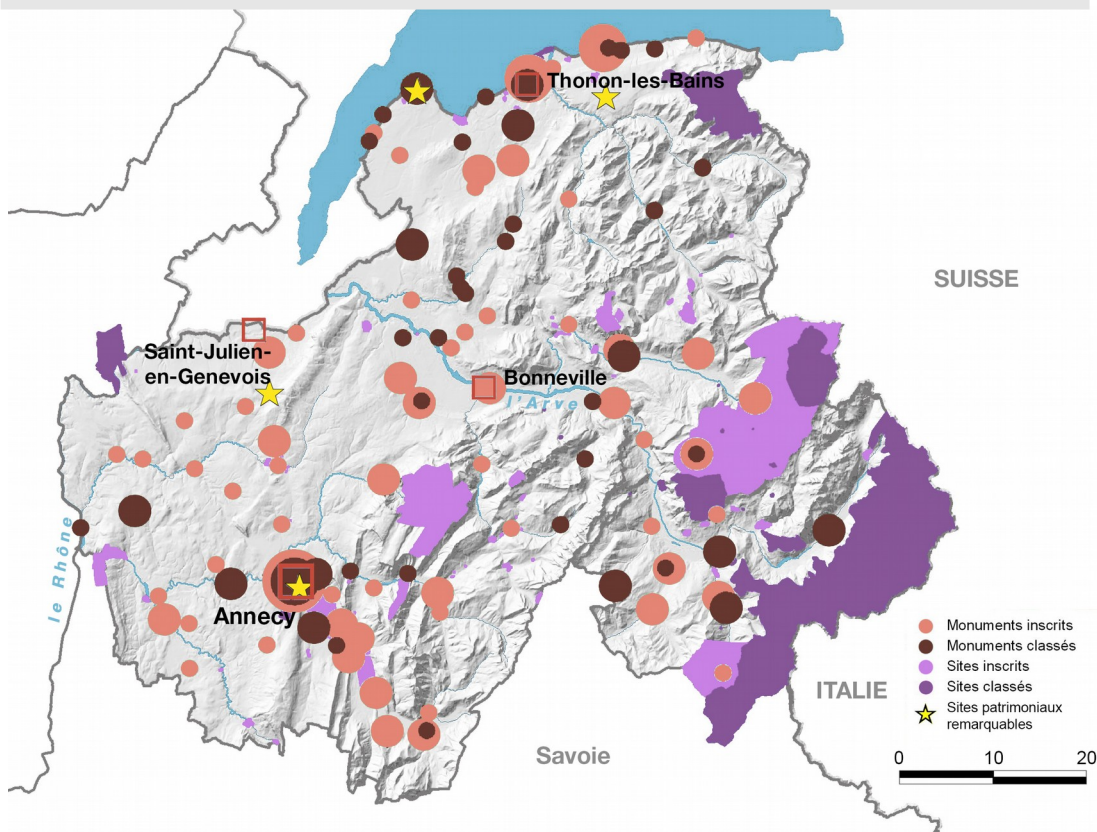


HAUTE-SAVOIE



UDAP73-74

Unités
Départementales
de l'Architecture
et du Patrimoine

A Ain
P Allier
Ardèche
Cantal
D Drôme
Isère
Loire
Haute-Loire
Puy-de-Dôme
Rhône et
métropole de
Lyon
U Savoie et
Haute-Savoie



en bref

835 206 habitants (pop. totale 2020)

279 communes

71 % de communes rurales

190 hab/km²

4387,8 km²

14 communes de 10 000
À 50 000 habitants

Ancey : 131 766 habitants

199 monuments historiques

Patrimoine religieux : 75
Patrimoine civil : 70
Patrimoine rural : 18
Patrimoine militaire : 1
Patrimoine hospitalier : 2
Patrimoine archéologique : 25
Infrastructures : 8

182 sites, 60000 ha

Sites classés : 41
Sites inscrits : 141
14 % du territoire départemental

6 sites patrimoniaux remarquables

Ancey
Bonne
Clermont
Féternes
Présilly (Pomier)
Yvoire

28 Labels architecture contemporaine et remarquable

Dont quelques stations d'altitude

Réserves naturelles : 21000
hectares

LE TERRITOIRE

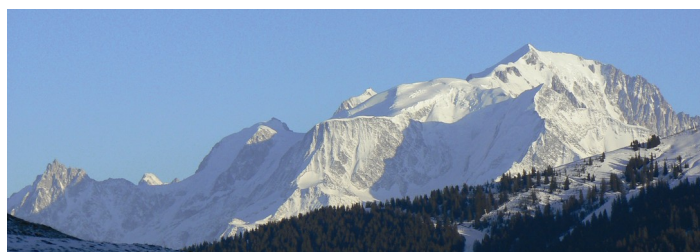
Située au nord des Alpes françaises, la Haute-Savoie est un département frontalier de la Suisse et de l'Italie.

Le territoire de l'actuel département a fait partie jusqu'en 1860 d'un État indépendant constitué et gouverné depuis le XI^e siècle par la Maison de Savoie. Son relief est formé par de grands éléments géographiques tels le massif du Mont-Blanc, les Préalpes (Chablais, Bornes, Aravis, Bauges), l'avant-pays savoyard avec le Genevois et l'Albanais et les vallées qui s'articulent entre eux : vallée des Dranses, vallées de l'Arve et du Giffre, cluse du lac d'Annecy. Terre de richesses et de contrastes, le département est marqué par une vocation industrielle de pointe, une notoriété touristique internationale.

Également connue pour la beauté de ses paysages, la Haute-Savoie est devenue très attractive et dynamique sur le plan économique. Stratégiquement bien située, ce département à forte croissance démographique est confronté à d'importantes mutations urbaines et pressions foncières, nonobstant les contraintes de son relief avec une forte concentration en vallées.

La préservation des paysages remarquables comme du cadre bâti, témoins et repères du passé, dont les typologies, à l'origine liées à l'agriculture ont évolué vers des formes spécifiques, urbaines et touristiques est essentielle.

152 communes, sur les 279 que compte le département, sont concernées par un espace protégé (site et/ou monument historique).



L'ÉQUIPE

Les missions et activités de l'UDAP sont réparties :

- en secteurs géographiques,
- en pôles thématiques (monuments historiques, urbanisme, architecture, paysage, chalets d'alpage)

Secteurs géographiques

Evian-les-bains et Thonon-les-bains

Philippe GANION

Anancy, bassin annécien, Faucigny, Giffre :

Philippe GANION

Denis MATHEVON

Lac d'Anancy :

Philippe GANION

Camille SIMONIN

Massif du Mont-Blanc :

Elodie FAVRE

Pays rochois, Genevois :

Elodie FAVRE

Denis MATHEVON

Chablais, Vallée verte, Vallée des Dranses, Fillière :

Elodie FAVRE

Camille SIMONIN

Pays de Faverges, Aravis :

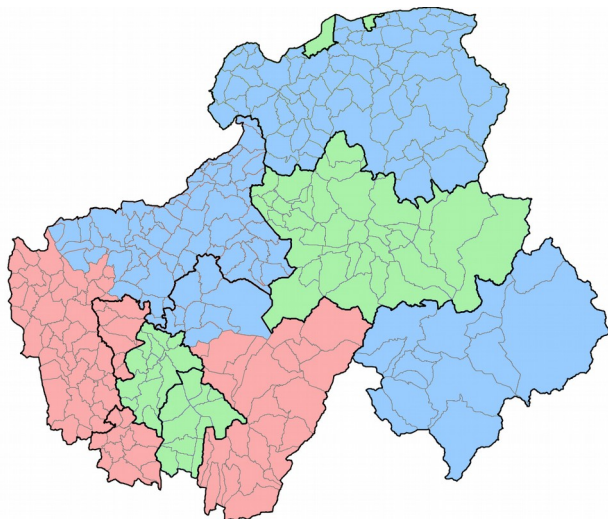
Hélène BLIN

Camille SIMONIN

Avant-pays haut-savoyard :

Hélène BLIN

Denis MATHEVON



Infos Pratiques

Réception du public sur rendez-vous

de 9h00 à 12h
et de 13h30 à 17h
sauf le vendredi :
de 13h30 à 16h,

Accueil téléphonique

Le lundi de 14h à 16h
Les mardi, jeudi et vendredi
de 10h00 à 12h

Accès

Bus :

- ligne 4 : arrêt Général de Gaulle ;
- ligne 5 : arrêt Henri Dunant

Entrée principale
15 rue Henry Bordeaux
2ème étage



Pôle administratif

Sabine MACIOL

Secrétaire administrative
Gestion et fonctionnement du service

Géraldine VIGLINO

Adjointe administrative
Accueil, secrétariat administratif et technique

Pôle technique

Philippe GANION

Architecte des Bâtiments de France
Chef de service

Elodie FAVRE

Adjointe site Anancy

Hélène BLIN

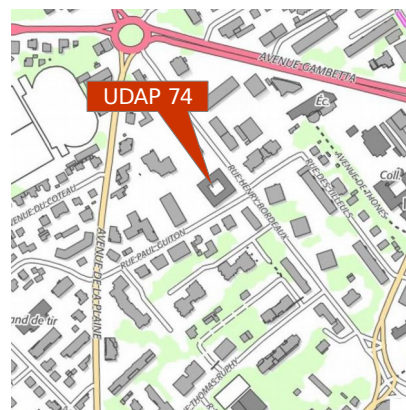
Architecte des Bâtiments de France
Adjointe site Chambéry

Denis MATHEVON

Ingénieur des Services Culturels et du Patrimoine

Camille SIMONIN

Technicienne des bâtiments de France



Coordonnées :
udap.annecy@culture.gouv.fr

Unité Départementale de l'Architecture et du Patrimoine de Savoie et de Haute-Savoie - Site d'Anancy

15 rue Henry Bordeaux - 74998 ANNECY Cedex 9
Tél.: 04 56 20 90 00

<https://www.culture.gouv.fr/Regions/Drac-Auvergne-Rhone-Alpes/Pole-Architecture-et-patrimoine/Unites-departementales-de-l-architecture-et-du-patrimoine/UDAP-de-Savoie-et-Haute-Savoie>